

**أوراق عمل للصف السابع
الفصل الدراسي الأول (2022-2023)
لعادة العلوم**

أسم الطالبة :

الصف :

(الوحدة التعليمية) الكهرباء (عنوان الدرس) الكهرباء الساكنه

السؤال الأول : اختر الإجابة الصحيحة علمياً لكل من العبارات التالية و ضع علامة (√) في المربع المقابل لها :

- ١- الشحنات الكهربائية المتراكمة على الجسم نتيجة ذلك تسمى :
 كهرباء متحركة كهرباء ساكنة تيار كهربائي تكهرب باللمس

السؤال الثاني : أكتب بين القوسين كلمة (صحيحة) للعبارة الصحيحة وكلمة (خطأ) للعبارة غير الصحيحة لكل من العبارات التالية :

- ١ - الكهرباء الساكنة يمكن أن تنتقل من مكان لآخر على الأجسام العازلة . ()

السؤال الثالث : ماذا يحدث في الحالات التالية .

- 1- عند اقتراب جسمين لهما نفس الشحنة من بعضهما

.....

السؤال الرابع : علل لما تعليلاً علمياً دقيقاً لكل مما يلي:

- ١- انجذاب تيار الماء لبالون تم ذلك بالصوف.

.....

(الوحدة التعليمية) الكهرباء (عنوان الدرس) أنواع الشحنات الكهربائية

السؤال الاول : أكتب بين القوسين كلمة (صحيحة) للعبارة الصحيحة و كلمة (خطأ) للعبارة غير الصحيحة علمياً:

- 1- يكتسب الجسمان بعد ذلكهما ببعضهما شحنتين كهربائيتين متماثلتين ()

السؤال الثاني: اختر الإجابة الصحيحة علمياً لكل من العبارات التالية و ضع علامة (√) في المربع المقابل لها :

- عند ذلك ساق الأبونيت بالصوف فإن الأبونيت يكتسب شحنة :

- سالبة والصوف موجبة موجبة والصوف سالبة
 موجبة والصوف موجبة سالبة والصوف سالبة

السؤال الثالث : قارن بين كل مما يلي وفق الجداول التالية :

وجه المقارنة	ساق الزجاج	قطعه صوف
الشحنات المكتسبة بعد ذلك		
وجه المقارنة	ساق الأبونيت	قطعة حرير
الشحنات المكتسبه بعد ذلك		

(الوحدة التعليمية) الكهرباء (عنوان الدرس) البرق والرعد والصاعقة

السؤال الأول : اختر الإجابة الصحيحة علميا لكل من العبارات التالية وضع علامة \surd في المربع

المقابل

١- التفريغ الكهربائي بين السحب وجسم مرتفع عن سطح الأرض يسمى :

الصاعقة البرق الرعد الشحن

٢- الظاهرة الصوتية الناتجة عن التفريغ الكهربائي :

الصاعقة البرق الرعد الشحن

السؤال الثاني: قارن بين كل مما يلي وفق الجداول التالية :

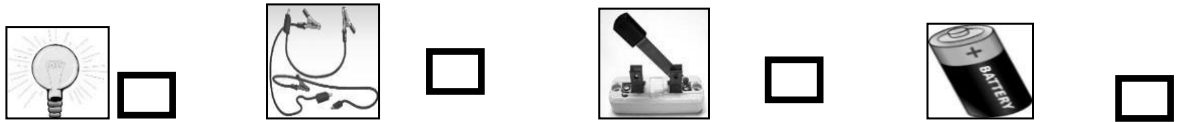
وجه المقارنة	البرق	الصاعقة
سبب الحدوث		
الخطورة على الإنسان (معدومة – خطرة)		

(الوحدة التعليمية) الكهرباء (عنوان الدرس) ما هو التيار الكهربائي والدارة الكهربائية

السؤال الأول: اختاري الإجابة الصحيحة علمياً لكل من العبارات التالية بوضع علامه (/) (داخل المربع

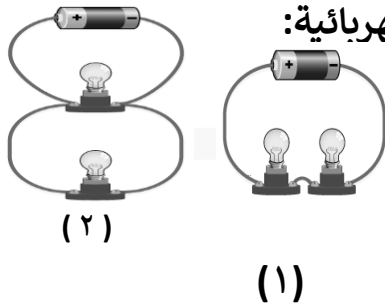
المقابل له)

1 - مصدر الطاقة لدفع الإلكترونات من الطرف السالب إلى الطرف الموجب في الدارة الكهربائية



السؤال الثاني: أكتب بين القوسين كلمة (صحيحة) للعبارة الصحيحة وكلمة (خطأ) للعبارة غير الصحيحة لكل من العبارات التالية:

1- يمكن إضاءة كل مصباح بمفتاح خاص في التوصيل على التوازي. ()



السؤال الثالث: الشكل المقابل يمثل نوعي التوصيل في الدارات الكهربائية:

- 1- تم توصيل المصابيح في الدارة رقم (١) بطريقة
- 2- تم توصيل المصابيح في الدارة رقم (٢) بطريقة
- 3- الدائرة التي تنطفئ مصابيحها عند تعطل أحدها
- 4- الدارة رقم (٢) عدد مساراتها

(الوحدة التعليمية) الكهرباء (عنوان الدرس) تحولات الطاقة

السؤال الأول: أكتب بين القوسين كلمة (صحيحة) للعبارة الصحيحة و كلمة (خطأ) للعبارة غير الصحيحة علمياً:

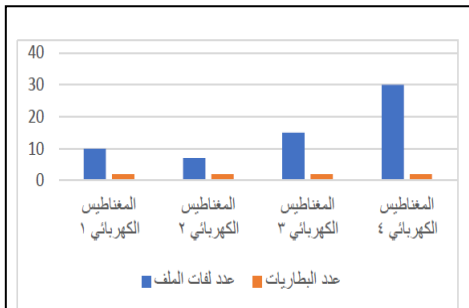
1- تزداد قوة المغناطيس الكهربائي بزيادة عدد لفات السلك والأعمدة الجافة ()

السؤال الأول: اختر الإجابة الصحيحة علمياً لكل من العبارات التالية و

ضع علامة (√) في المربع المقابل لها :

1- تنجذب الدبابيس في الرسم البياني المقابل أكثر إلى

المغناطيس رقم :



٤ □ ٣ □ ٢ □ ١ □

السؤال الثاني : أي مما يلي لا ينتمي للمجموعة مع ذكر السبب:

١- دبابيس	٢- ملف من الاسلاك	٣- عمود جاف	٤- كشاف كهربائي
-----------	-------------------	-------------	-----------------

الإجابة.....

السبب:

(الوحدة التعليمية) الكهرباء (عنوان الدرس) الكهرباء في المنزل

السؤال الأول : اختر الإجابة الصحيحة علمياً لكل من العبارات التالية و ضع علامة (√) في المربع المقابل لها :

١- تنتج الطاقة الكهربائية في محطات توليد الكهرباء عن طريق تحول الطاقة :

الحركية الوضع الكامنة النووية الكيميائية

السؤال الثاني : أكتب بين القوسين كلمة (صحيحة) للعبارة الصحيحة وكلمة (خطأ) للعبارة غير الصحيحة لكل من العبارات التالية :




١- المولد الكهربائي يحول الطاقة الكهربائية إلى حركية ()

السؤال الثالث : علل لما تعليلاً علمياً دقيقاً لكل مما يلي:

١- يفضل استخدام مصابيح LED في المنازل.

.....

السؤال الرابع : في الجدول التالي اختر العبارة أو الشكل من المجموعة (ب) واكتب رقمها أمام ما يناسبها من عبارات المجموعة (أ) :

الرقم	المجموعة (أ)	المجموعة (ب)
()	- جهاز يحول الطاقة الكيميائية إلى طاقة كهربائية	 -1
()	- جهاز يحول الطاقة الكهربائية إلى طاقة حركية	 -2
()		 -3

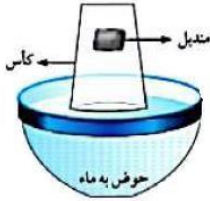
(الوحدة التعليمية الثانية) الهواء (عنوان الدرس) الهواء من حولنا

السؤال الاول : أكتب بين القوسين كلمة (صحيحة) للعبارة الصحيحة و كلمة (خطأ) للعبارة غير

الصحيحة علميا:

1- الهواء خليط من غازات مختلفة ويمتد من سطح الأرض حتى نهاية الغلاف الجوي (+)

السؤال الثاني: علل لما يأتي تعليلا علميا سليما:



1- لا يبتل المتدبل عند وضعه في الكأس كما في الشكل .

2- الهواء ضروري للكائنات الحية

(الوحدة التعليمية الثانية) الهواء (عنوان الدرس) مكونات الهواء

السؤال الأول : اختر الإجابة الصحيحة علميا لكل من العبارات التالية وضع علامة √ في المربع المقابل

1- أحد الغازات التالية يعكر ماء الجير ويستخدم لإطفاء الحرائق:

غاز CO2 غاز O2 غاز O3 غاز N2

السؤال الثاني : أي مما يلي لا ينتمي للمجموعة مع ذكر السبب

1- إحراق الوقود	2- غاز الحياة	3- يعكر ماء الجير	4- يساعد على الاشتعال
-----------------	---------------	-------------------	-----------------------

الذي لا ينتمي للمجموعة :
السبب

السؤال الثالث :- علل لما يأتي تعليلا علميا سليما:-

1- يحيط الهواء الجوي بالأرض ولا يبتعد عنا؟

الوحدة التعليمية (الهواء) عنوان الدرس (نسبة غاز الاكسجين في الهواء)

السؤال الأول :- السؤال الأول : اختر الإجابة الصحيحة علميا لكل من العبارات التالية وضع علامة √ في المربع المقابل :-

١-نسبة غاز الاكسجين في الهواء الجوي :

١% ٢١% ٧٨% ٢٩%

السؤال الثاني:- اكتب كلمة صحيحة للعبارة الصحيحة وكلمة خطأ للعبارة الغير صحيحة في كل مما يلي:-

١-انخفاض نسبة الاكسجين في الهواء يسبب اختناقات للبشر مما يؤدي الى الموت (.....)

السؤال الثالث:- ماذا تتوقع ان يحدث في الحالات التالية:-

عند ارتفاع نسبة غاز الاكسجين في الهواء.

.....

(الوحدة التعليمية الثانية) الهواء (عنوان الدرس) مقاومة الهواء

(السؤال الأول : اختر الإجابة الصحيحة علميا لكل من العبارات التالية وضع علامة √ في المربع المقابل

1 - تتناسب مقاومة الهواء طر د يا مع

شكل الجسم الكتلة مساحة السطح وزن الجسم

السؤال الثاني: علل لم يأتي تعليما علميا سليما:

1- عند سقوط مظلتين من نفس الارتفاع تصل المظلة الصغيرة إلى الأرض أولاً.

.....

السؤال الثالث :- اكتب كلمة صحيحة للعبارة الصحيحة وكلمة خطأ للعبارة الغير صحيحة في كل مما يلي:-

١- تتناسب مقاومه الهواء عكسيا مع كتل الاجسام ()

الوحدة التعليمية(الهواء) عنوان الدرس (مطافئ الحريق)
السؤال الأول:- اختر الإجابة الصحيحة علميا لكل من العبارات التالية وضع علامة () في المربع المقابل لها:-

١- لاطفاء حرائق الاجهزة الكهربائية تستخدم مطفاة
 ثاني أكسيد الكربون الماء الرغوة ليس أي مما سبق

السؤال الثاني :- علل لما يأتي تعليلا علميا سليما:-

١- لاينصح بوضع الثلج على مكان ؟

السؤال الثالث:- أي مما يلي لا ينتمي للمجموعة مع ذكر السبب:-



الذي لا ينتمي.....
السبب.....

(الوحدة التعليمية الثانية) الهواء (عنوان الدرس) ضغط الهواء

السؤال الاول : اكتب بين القوسين كلمة (صحيحة) للعبارة الصحيحة و كلمة (خطأ) للعبارة غير الصحيحة علميا:

1- ينشأ الضغط الجوي نتيجة تأثير وزن الهواء ()

السؤال الثاني : أدرس الأشكال التالية ثم اجب عن المطلوب:



1- الشكل المقابل يبين محقنان بلاستيكيان عند الدفع عليهما يكون الدفع اسهل على المحقن رقم (.....)

السبب.....

السؤال الثالث: علل لم آت ي تعليلا علميا سليما:

1- عندما يتم ضغط الشفاط المطاطي على سطح أملس يثبت على السطح

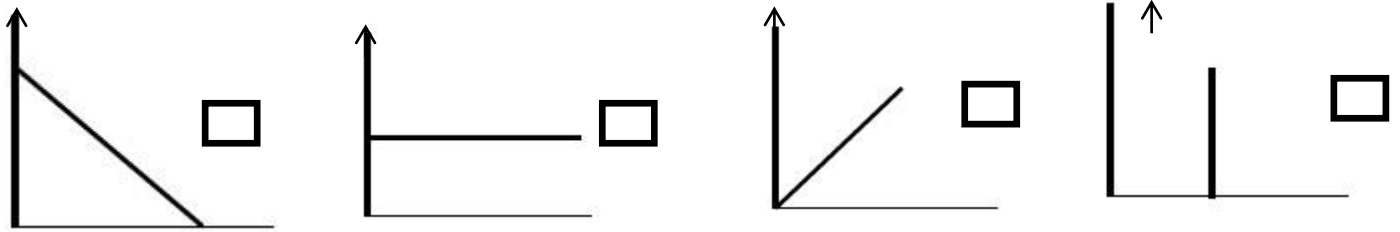
.....

(الوحدة التعليمية الثانية) الهواء (عنوان الدرس) العوامل المؤثرة على ضغط الهواء

السؤال الأول : اختر الإجابة الصحيحة علميا لكل من العبارات التالية وضع علامة \checkmark في المربع

المقابل

1- العلاقة بين درجة الحرارة وضغط الهواء الجوي عند ثبات الحجم يمثلها الرسم البياني التالي



السؤال الثاني: أدرس الأشكال التالية ثم اجب عن المطلوب



من خلال التجربة التي امامك اجب عما يلي .

- تدخل البيضة بسهولة في الشكل (.....)

السبب.....

الوحدة التعليمية الثانية (الهواء) عنوان الدرس (تأثير الحرارة على ضغط الهواء)

السؤال الأول : أكتب بين القوسين كلمة (صحيحة) للعبارة الصحيحة وكلمة (خطأ) للعبارات غير الصحيحة علميا في كل مما يأتي:



العلاقة بين الضغط ودرجة الحرارة عند ثبات الحجم علاقة عكسية كما في الشكل المجاور. ()

السؤال الثاني: ماذا تتوقع ان يحدث في الحالة التالية :-

١- لحجم المواد الغازية عند زيادة الضغط عليها عند ثبات درجة الحرارة؟

.....

السؤال الثالث : قارني بين كل من مما يلي حسب كما هو موضح

الضغط والحجم	الضغط ودرجة الحرارة	وجه المقارنة نوع العلاقة
		الرسم

السؤال الرابع : اختر العبارة من المجموعة (ب) واكتب رقمها أمام ما يناسبها من عبارات المجموعة

(أ)

المجموعة (ب)	المجموعة (أ)	الرقم
HPa-١ A-٢ Pa-٣	١- يرمز لوحدة قياس الباسكال ٢- يرمز لوحدة قياس الهيكوباسكال	(.....) (.....)



السؤال الخامس : من خلال الرسمه التي امامك اجب عما يلي:-

يسمى الجهاز الذي امامك ب.....ويستخدم لقياس.....

الوحدة التعليمية (البناء الضوئي) عنوان الدرس (عملية البناء الضوئي)

السؤال الأول :- اختر الإجابة الصحيحة علميا لكل من العبارات التالية بوضع (/) في المربع المقابل لها:-

١- يمكن الكشف عن وجود النشا في ورقه النبات باستخدام :-

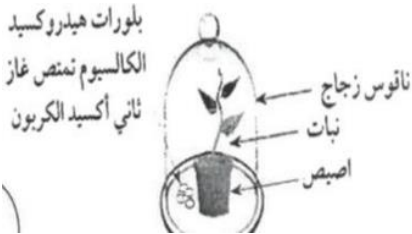
اليود الكحول هيدروكسيد الكالسيوم الماء

السؤال الثاني:- أمامك تجربة تدل على قيام النبات بعملية البناء الضوئي ادرسها جيدا ثم سجل الاستنتاج:-



الاستنتاج.....

السؤال الثالث:- أكتب بين القوسين كلمة (صحيحة) للعبارة الصحيحة و كلمة (خطأ) للعبارة غير الصحيحة علميا:-



١- النبات في الشكل المقابل لا يقوم بعملية البناء الضوئي لعدم وجود غاز ثاني أكسيد الكربون (.....)

الوحدة التعليمية (البناء الضوئي) عنوان الدرس (تابع عمليه البناء الضوئي)

السؤال الأول :- أكتب بين القوسين كلمة (صحيحة) للعبارة الصحيحة و كلمة (خطأ) للعبارة غير الصحيحة علميا:-

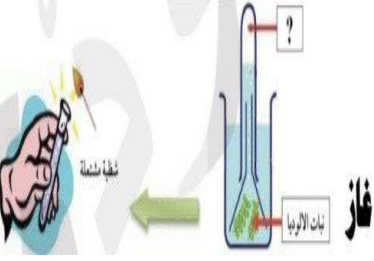
١- الصبغة الخضراء في النبات هي الكلوروفيل (.....)



السؤال الثاني:- ماذا يحدث في كل من الحالات التالية :-

١- حجب ضوء الشمس عن إحدى وريقات النبات كما هو موضح بالشكل .

السؤال الثالث:- اختر الإجابة الصحيحة علميا لكل من العبارات التالية وضع علامة √ في المربع المقابل:-



١- عند تقريب شظية مشتعلة من الانبوبة بالشكل المقابل فإنه

- | | | | |
|----------------|--------------------------|-------------|--------------------------|
| تنطفئ | <input type="checkbox"/> | تشتعل بفرقة | <input type="checkbox"/> |
| تزداد اشتعالها | <input type="checkbox"/> | تبقى كما هي | <input type="checkbox"/> |

الوحدة التعليمية (البناء الضوء) عنوان الدرس (عملية صناعة الغذاء في النبات)

السؤال الاول: من خلال الشكل الموضح امامك اكمل معادلة البناء الضوئي

..... + ← + نشا وسكر

السؤال الثاني:- علل لما يأتي تعليلا علميا سليما:-

١- لتراكيب الثايلاكويدات أهمية في البلاستيدة الخضراء

السؤال الثالث : قم باكمال خريطة المفاهيم لتبين أقسام تفاعلات عملية البناء الضوئي

